

PEOPLE MANAGER

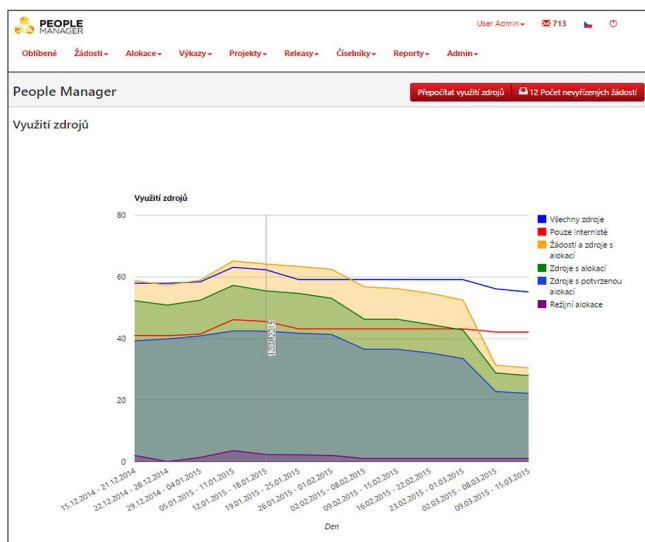
PRO EFEKTIVNÍ ŘÍZENÍ PROJEKTOVÝCH ZDROJŮ,
RELEASE MANAGEMENT A KAPACITNÍ PLÁNOVÁNÍ



Zaměstnejte People Managera

- Snížíte náklady na projekty.
- Zprůhledníte alokace lidských a finančních projektových zdrojů.
- V reálném čase znáte vše o průběhu prací, výše nákladů a stavu projektů.
- Zpřehledníte řízení releasů, projektových portfolií a business požadavků.
- Získáte věrohodné predikce, vyhnete se problémům a kritickým místům.

Díky People Manageru zvýšíte efektivitu řízení projektů, organizování pracovníků a vydávání peněz. Do vašeho týmu získáte pracanta, který vždy ví, jak si vedou vaše projekty a finance. Hra-



Konzola resource managera srozumitelně ukazuje reálný průběh utilizace pracovníků a požadavků na projektové zdroje.

vě si poradí s rozdělováním pracovníků s potřebnými znalostmi a s plánováním pracovních kapacit na projekty. Umí přesně předpovídat, zda budete mít pro dodávky projektů dost lidí, dost práce pro vaše pracovníky a zda budou plánované projekty ziskové. Managementu vždy předkládá aktuální, přesné a přehledné reporty.



Získejte unikátní nástroj pro pracovníky

People Manager dokáže dobře sladit činnosti pracovníků v jednotlivých klíčových rolích a významně se podílí na hladké týmové spolupráci. Všem svým uživatelům poskytuje potřebné informace přehledně a v reálném čase.



- **Projektový Manager** řídí a hodnotí projekty. Nárokuje pracovníky s potřebnou kvalifikací.
- **Resource Manager** spravuje utilizaci týmů. Alokuje pracovníky dle potřeb projektových managerů. Plánuje potřebné kapacity.
- **Vykazující pracovníci** reportují rozsah odvedené práce. Sdílejí informace a žádají o volno.
- **Management** kontroluje finanční parametry projektů včetně využívání plánovaných kapacit a zdrojů a hodnocení projektů. Provádí nezbytné zásahy a strategická rozhodnutí.

Získejte jasné výhody

- Jednoduché a rychlé nasazení do podnikového prostředí
- Široká podpora plánování, predikcí, modelování, analýz, reportů a notifikací
- Možnost integrace s dalšími firemními systémy
- Široké možnosti přizpůsobení prostředí a konfigurace funkcí
- Jednoduché přidělování uživatelských rolí
- Intuitivní ovládání
- Vysoká bezpečnost

Efektivní plánování kapacit

Kapacitní plánování projektových zdrojů patří k základním úkolům aplikace. Uživatelé v manažerských rolích mají reálný přehled o plánovaných a probíhajících projektech, alokacích a žádostech o alokace.

Detail výtíženosti zdrojů

Začátek: 12.01.2015 Konec: 03.05.2015 Můj pořízený Oddělení: Můj po Projekt: Vše Filtrovat Export

Plán a skutečnost dle týdnů

Kapacita	12.01.	19.01.	26.01.	02.02.	09.02.	16.02.	23.02.	02.03.	09.03.	16.03.	23.03.	30.03.	06.04.	13.04.	20.04.	27.04.	
Arlánek Petr - Plán	5	5	5	5	5	5	5	5	5	5	5	5	5	5	5	5	4
Dovolená - Plán	1	0	1	0	0	0	0	0	0	0	0	0	0	0	0	0	0
Dovolená - Skutečnost	0	0	0	0	0	0	0	0	0	0	0	0	0	0	0	0	0
Projekt D1 (D1-1) - Plán	55	5	5	5	5	5	5	5	5	5	5	5	5	5	5	5	5
Projekt D1 (D1-1) - Skutečnost	0	0	0	0	0	0	0	0	0	0	0	0	0	0	0	0	0
Babinský Miroslav - Plán	7,5	7,5	7,5	7,5	7,5	7,5	7,5	7,5	7,5	7,5	7,5	7,5	7,5	7,5	7,5	7,5	7,5
Dovolená - Plán	15	5	5	5	5	5	5	5	5	5	5	5	5	5	5	5	5
Dovolená - Skutečnost	0	0	0	0	0	0	0	0	0	0	0	0	0	0	0	0	0
Projekt A1 (A1-1) - Plán	28,5	2,5	2,5	2,5	2,5	2,5	2,5	2,5	2,5	2,5	2,5	2,5	2,5	2,5	2,5	2,5	2,5
Projekt A1 (A1-1) - Skutečnost	0	0	0	0	0	0	0	0	0	0	0	0	0	0	0	0	0
Bača Martin - Plán	5	5	5	5	5	5	5	5	5	5	5	5	5	5	5	5	5
Projekt D1 (D1-1) - Plán	55	5	5	5	5	5	5	5	5	5	5	5	5	5	5	5	5
Projekt D1 (D1-1) - Skutečnost	0	0	0	0	0	0	0	0	0	0	0	0	0	0	0	0	0
Bálek Adám - Plán	5	5	5	5	5	5	5	5	5	5	5	5	5	5	5	5	5
Projekt D1 (D1-1) - Plán	28	5	5	5	5	5	5	5	5	5	5	5	5	5	5	5	5
Projekt D1 (D1-1) - Skutečnost	0	0	0	0	0	0	0	0	0	0	0	0	0	0	0	0	0
Čalk Martin - Plán	7,5	7,5	7,5	7,5	7,5	7,5	7,5	7,5	7,5	7,5	7,5	7,5	7,5	7,5	7,5	7,5	7,5
Projekt A1 (A1-1) - Plán	28,5	2,5	2,5	2,5	2,5	2,5	2,5	2,5	2,5	2,5	2,5	2,5	2,5	2,5	2,5	2,5	2,5
Projekt A1 (A1-1) - Skutečnost	0	0	0	0	0	0	0	0	0	0	0	0	0	0	0	0	0
Projekt D1 (D1-1) - Plán	55	5	5	5	5	5	5	5	5	5	5	5	5	5	5	5	5
Projekt D1 (D1-1) - Skutečnost	0	0	0	0	0	0	0	0	0	0	0	0	0	0	0	0	0

Total MDs: 2.741,99

Plány utížení pracovníků je možné ihned porovnat se skutečností v přehledných obrazovkách jako v excelu.

- Kapacity lze plánovat a řídit od jednotlivců přes oddělení až po celý podnik.
- Nástroje What-If analýzy podporují řízení rizik a modelování budoucích ekonomických dopadů na finance firmy.

Řízení financí a reporting

Aplikace People Manager nabízí širokou škálu reportů, které podporují ekonomickou agendu projektů. Manažerské role mají například k dispozici:

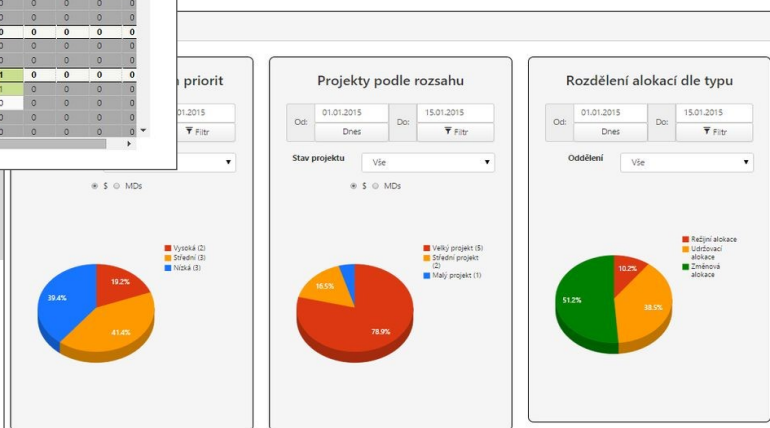
- Grafické dashboards projektů, distribuce nebo využití zdrojů.
- Report Finanční náklady a výnosy poskytuje podrobný pohled na ekonomiku projektů. Uživatel má přehled o celkových a průběžných nákladech včetně reportů výnosů.
- Vyvažování zdrojů s detaily o aktuálním a budoucím vytížení interních a externích zdrojů.
- Reporty je možné uživatelům automaticky rozesílat mailem do schránky.

Release management

Základní funkčnost dovoluje příslušným uživatelům přehledně sledovat průběhy realizace jednotlivých releasů a jejich etap v unikátním v grafickém zobrazení. Postup vzniku aplikací je tak možno sledovat od úvodního business požadavku, přes návrh řešení až po jejich uvolnění a nasazení do produkčního prostředí.

Široké možnosti nastavení

Jednotlivým zákazníkům lze nastavit potřebné rozsahy využívaných funkcí včetně parametrů, brandingů aplikace, organizační



Projekty jsou v dashboardu tříděny dle rozsahu, priorit nebo alokací.

struktury firmy, číselníků činností, jednotlivých rolí a typů uživatelů a další. Vše potřebné se nastaví v přehledné konzoli administrátora.

Jednoduché ovládání

Aplikace People Manager nabízí uživatelům jednoduché intuitivní ovládání. Díky responzivním obrazovkám je možné využívat různá zobrazovací zařízení včetně mobilních. Velký důraz je kladen na:

- Přehlednost zobrazení a ergonomii ovládání.
- Pro příznivce MS Office zobrazení některých tabulek podobně jako v excelu.
- Maximálně zjednodušené úkony s podporou grafických ovládacích prvků.



O Principal engineering, s.r.o.

Principal engineering je přední konzultační IT společnost. Poskytujeme produkty a služby zákazníkům v oblastech financí, telekomunikací, státní správy, utilit, průmyslu a služeb. Dlouhodobě buduje specializované týmy se silnými leadery, orientované na rozvoj jednotlivých oblastí informačních a telekomunikačních technologií.

Kontakt pro informace

Principal engineering s.r.o.,
Hanusova 16, 140 00 Praha 4
info@principal.cz
www.principal.cz